



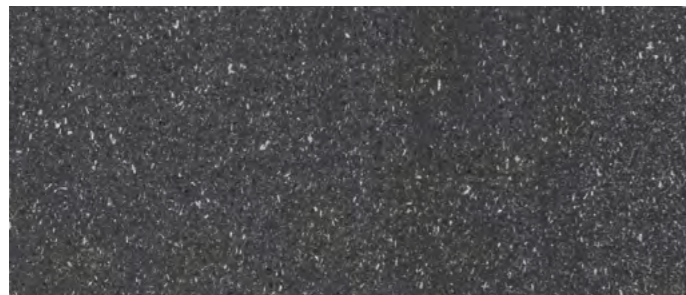
laGrigia

Naturale | Natural



enneUno

1000° C



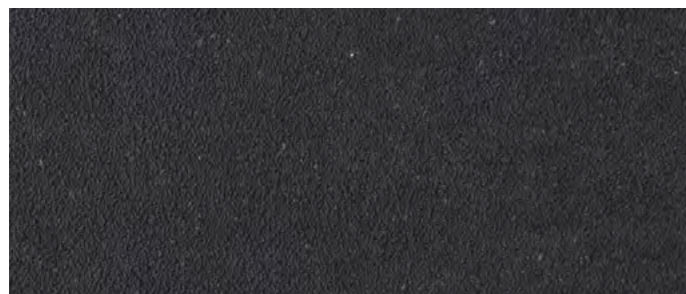
enneDue

1100° C



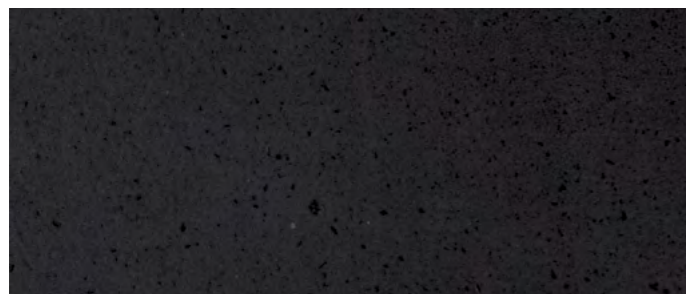
enneTre

sabbiata | sandblasted 1100° C



laRoccia

1200° C



laNera

1300° C

le Superfici - Surfaces

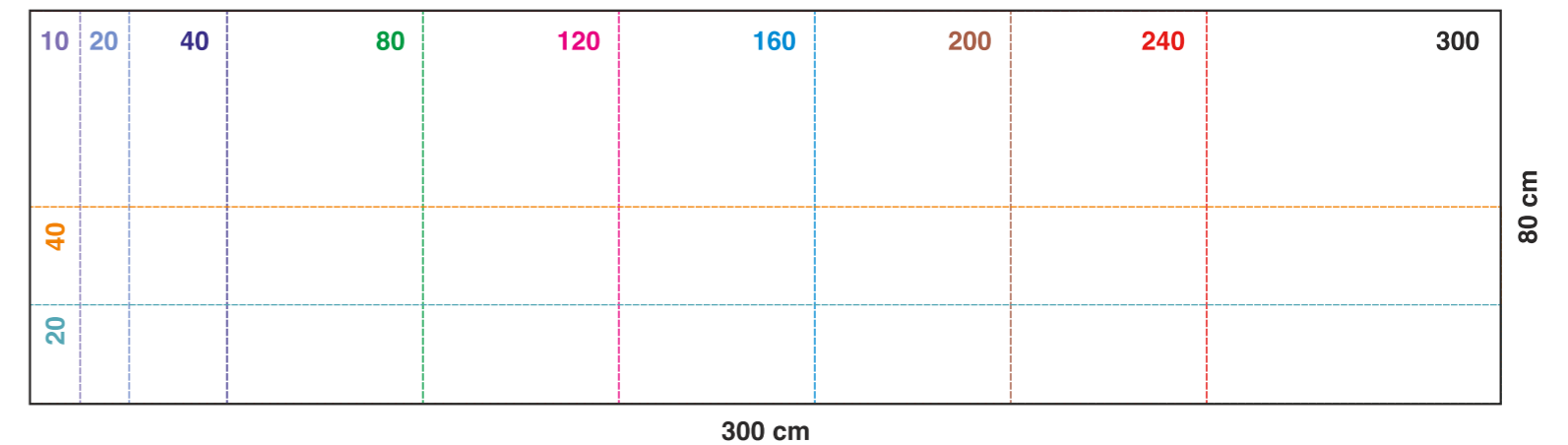
nerosicilia presenta cinque superfici di pietra lavica che sono espressione delle potenziali tecno-fisiche della materia in se. La natura stessa conferisce alla pietra lavica differenti "volti" e nerosicilia ha voluto interpretarli. Fonte di ispirazione è il fuoco stesso del vulcano. Il magma, in base alla zona di provenienza del sottosuolo, dà vita a differenti proprietà manifeste della materia che ne determinano la superficie. Ripercorrendo a ritroso il processo di fusione della materia, dietro un inventario di formule, curve di fusione, tempi, temperature e altre "alchimie", nerosicilia ci restituisce la pietra lavica dell'Etna nei suoi differenti "volti": laNera, laRoccia, la enneUno, la enneDue e la enneTre; senza dimenticare la pietra lavica naturale, laGrigia, così come viene lavorata tradizionalmente nelle diverse finiture meccaniche (levigata, spazzolata, lucidata e sabbiata).

nerosicilia presents five lava stone surfaces reflecting the techno-physical potential of the material itself. Nature itself confers to the lava different "appearances" and nerosicilia wished to interpret them. The source of inspiration is the very own fire from the volcano. Depending on where the magma is coming from, it gives life to different properties which are reflected in the material hence determining the surface. By tracking back the process of fusion of the material hidden behind an inventory of formulas, fusion curves, ages, temperatures and other "alchemistries", nerosicilia is returning to us the lava stone from the Etna in its different "appearances": laNera, laRoccia, the enneUno, the enneDue and the enneTre; without forgetting the natural lava stone, laGrigia, as it is traditionally worked using various mechanical finishes (honed, polished, bush-hammered, sandblasted).

80 Open

80x300x2cm è la dimensione delle lastre che nerosicilia mette a disposizione di designer e architetti per garantire la massima libertà progettuale.

80x300x2cm is the dimension of the slabs offered by nerosicilia to architects and designers for the ultimate freedom in planning.



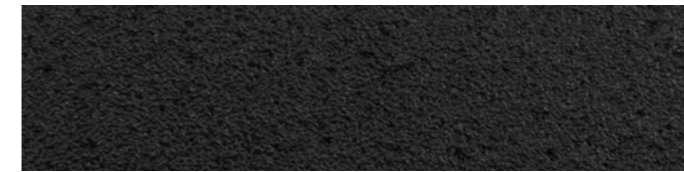


Eco Glass Recycled

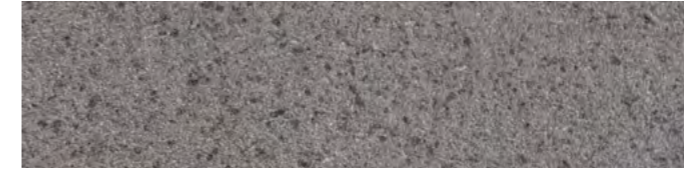
I colori e i decori di nerosicilia sono realizzati interamente con l'uso di vetro ottenuto dal riciclo di monitor tv e pc dismessi. Tramite un esclusivo processo di lavorazione, nerosicilia ottiene, dalla frantumazione e macinazione del vetro, la materia prima di ogni suo decoro, compresa la colorazione a campo pieno delle sue superfici in lava.

The nerosicilia's colours and the patterns are made entirely with the use of glass obtained by recycling of TV and PC monitor desused. Through an exclusive machining process, nerosicilia obtains, from the glass crushing and grinding, the raw material of each of its decor, including coloring to full field of its surfaces in lava.

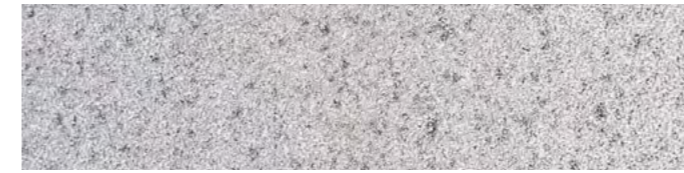
Colourfield



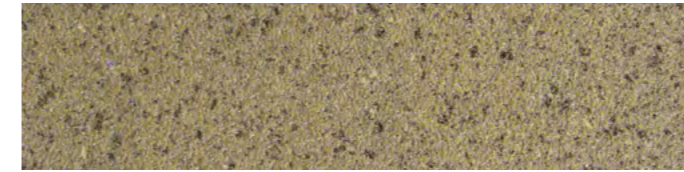
nero



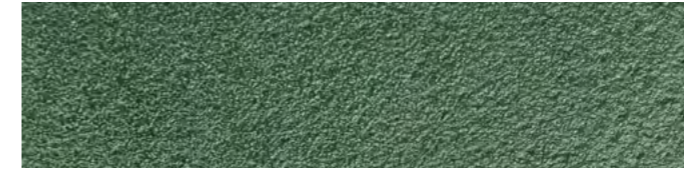
grigio



bianco



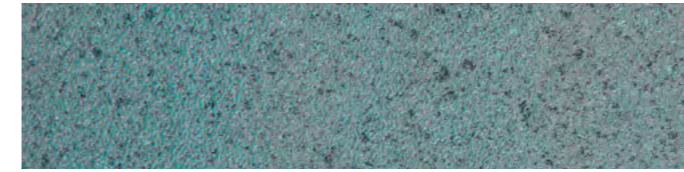
giallo



asparago



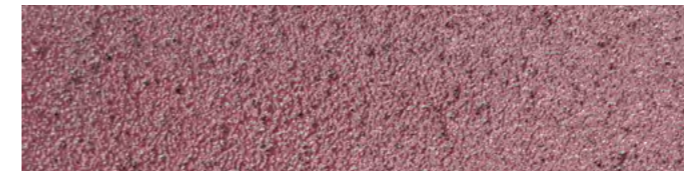
verde



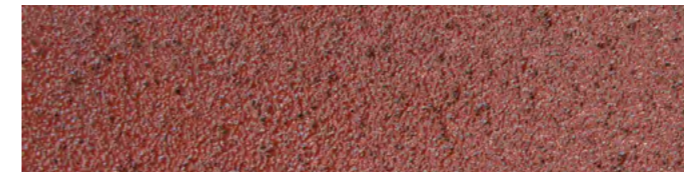
celeste



blu



lavanda



rosso



corallo



Caratteristiche tecniche | Technical features

Superfici Surfaces		laNera laRoccia enneDue enneTre	enneUno
Assorbimento Water absorption	ISO 10545-3	0,64	1,15
Resistenza a flessione Flexion resistance	ISO 10545-4	3513 3162 10,3	3437 3093 9,6
Abrasione profonda Deep abrasion	ISO 10545-6	242	240
Sbalzi termici Shock resistance	ISO 10545-9	Resistente Resistant	Resistente Resistant
Attacco chimico Chemical resistance	ISO 10545-13	UA,ULB, ULC,UHC	UA,ULB, ULC,UHC
Gelo Frost resistance	ISO 10545-12	Resistente Resistant	Resistente Resistant
Resistenza alle macchie Resistance to stains	ISO 10545-14	2 5 1	1 5 1
Scivolosità Anti-Slip characteristics	DIN 51130	14,2° R10-R12	13° R10-R12

Consigli di posa | Laying guide

Rasatura della parete | Shaving (leveling) the wall

Assicurarsi che la superficie da rivestire sia perfettamente rasata, planare e non presenti residui di polvere. In presenza di supporti assorbenti è necessario stendere sulla superficie uno strato di Primer. Per ulteriori informazioni rivolgersi presso un rivenditore di prodotti chimici per edilizia.

Check that the foundation is completely shaved (smooth) and uniform and there is not superficial dust. In case of absorbent surfaces apply a primer on the wall. Eventually please consulting a dealer.

Collante | The glue

Si può usare qualsiasi collante in commercio adatto alla posa delle pietre naturali. Il tipo di collante può cambiare a seconda della superficie da rivestire. Per maggiori info rivolgersi a un rivenditore specializzato.

It's possible to use every glue suitable for the laying of natural stones. The type of the glue depends on the surface to cover. Eventually please consulting a dealer.

Stuccatura | Grouting

nerosicilia consiglia la fuga cementizia in tono. Per maggiori informazioni rivolgersi presso un rivenditore autorizzato.

nerosicilia advise to use the colour of grout tone on tone. Eventually consult authorized dealer.

Cura + manutenzione | Care + maintenance

nerosicilia viene fornito già con trattamento idro-olio-repellente antimacchia antibatterico.

In caso di macchie procedere come segue:

- Pulire bene la superficie con un detergente idoneo per le pietre naturali; il prodotto da noi consigliato è Fila PS87, da usare diluito con acqua secondo le istruzioni d'uso.
- Utilizzare un prodotto antimacchia idoneo per le pietre naturali, che non ne alteri il tono. Il prodotto da noi consigliato è il GAP 28.
- SOLO SULLA NERA E NERODECORO è possibile utilizzare un tonalizzante specifico per le pietre naturali (esempio FILA STONE PLUS).
- ATTENZIONE, non usare Fila Stone Plus sulla enneUno e Textone enneUno perché potrebbe modificarne il tono.

nerosicilia is supplied with oil and waterproof, stain resistant and anti-bacterial treatment.

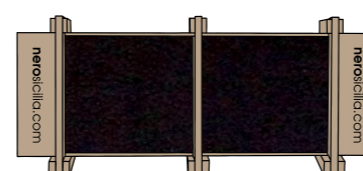
In case of stains proceed as follows:

- Purify the surface with a suitable cleanser for natural stones; the product we recommend is Fila PS87, to use diluted with water according to the instructions for use.
- Use a stain resistant product suitable for natural stones, which do not modify the tone. The product we recommended is the GAP 28.
- ONLY ON LANERA AND NERODECORO you can use a specific tonic for natural stones (ex. FILA STONE PLUS).
- CAUTION, do not use Fila Stone Plus on enneUno and Textone enneUno because it could change the tone.

Applicazioni | Applications

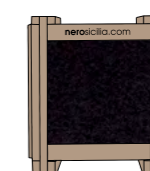
Rivestimenti per esterni External walls covering	X	X
Pavimenti esterni External flooring	X	X
Muri interni Internal walls covering	X	X
Pavimenti interni Internal flooring	X	X
Top cucina Kitchen top	X	X
Altre superfici Different surfaces	X	X
Traffico Traffic	heavy commercial	heavy commercial

Imballo | Packing



bundle 1
n°15 lastre 80x300 cm (36,00 mq)
misure bundle 87x310x1107h cm
kg bundle 2.250,00

n°15 slabs 80x300 cm (36,00 mq)
size bundle 87x310x1107h cm
kg bundle 2.250,00



bundle 2
n°32 pezzi 80x80 cm (20,48 mq)
misure bundle 87x80x99h cm
kg bundle 1.228,80

n°32 pcs 80x80 cm (20,48 mq)
size bundle 87x80x99h cm
kg bundle 1.228,80

	spessore cm thickness cm	imballo packaging	pezzi-box pcs-box	mq-box sqm-box	kg-box kg-box	box-pal box-pal	pezzi-pal pcs-pal	mq-pal sqm-pal	kg-pal kg-pal	
5x20 cm	1	box	24	0,24	7,2	105	2520	25,2	756	☰
10x10 cm	1	box	24	0,24	7,2	105	2520	25,2	756	□
10x20 cm	1	box	12	0,24	7,2	105	1260	25,2	756	▢
20x20 cm	1	box	6	0,24	7,2	105	630	25,2	756	◻
20x40 cm	1	box	4	0,32	9,6	120	480	38,4	1152	▭
40x40 cm	1	box	2	0,32	9,6	120	240	38,4	1152	◻
40x80 cm	1	bundle	2	0,64	19,2	60	120	38,4	1152	▭
5x20 cm	2	box	12	0,12	3,6	105	1260	12,6	756	☰
10x10 cm	2	box	12	0,12	3,6	105	1260	12,6	756	□
10x20 cm	2	box	6	0,12	3,6	105	1260	12,6	756	▢
20x20 cm	2	box	3	0,12	3,6	105	1260	12,6	756	◻
20x40 cm	2	box	2	0,16	4,8	120	240	19,2	1152	▭
40x40 cm	2	box	1	0,16	4,8	120	120	19,2	1152	◻
40x80 cm	2	bundle	1	0,32	9,6	60	60	19,2	1152	▭
80x80 cm	2	bundle	-	-	-	-	32	20,48	1229	◻
80x120 cm	2	bundle	-	-	-	-	32	30,72	1843	▭
listone										
20x 200-300 cm	2	bundle								▬
40x 200-300 cm	2	bundle								▬
20x free length cm	2	bundle								▬
40x free length cm	2	bundle								▬
slabs										
80 x 120-150 cm	2	bundle								▬
80 x 150-250 cm	2	bundle								▬
80 x 250-300 cm	2	bundle								▬